

～ **2,000万円** 以下でできる  
「超省エネ煉瓦の家」～

# 新発表

高断熱・高気密 耐震煉瓦の家

木造軸組み

鉄筋レンガ積み  
の **W** 構造



太陽光 (3KW)

床暖房

LED 電球 (10個)

を標準装備

10棟限定 (先着順)

## 〈新商品発表会・相談会開催〉

10/8 **土** 9 **日** 10 **月**

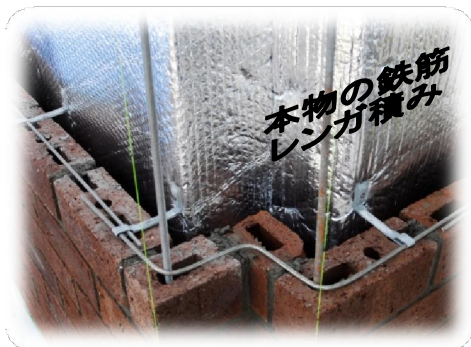
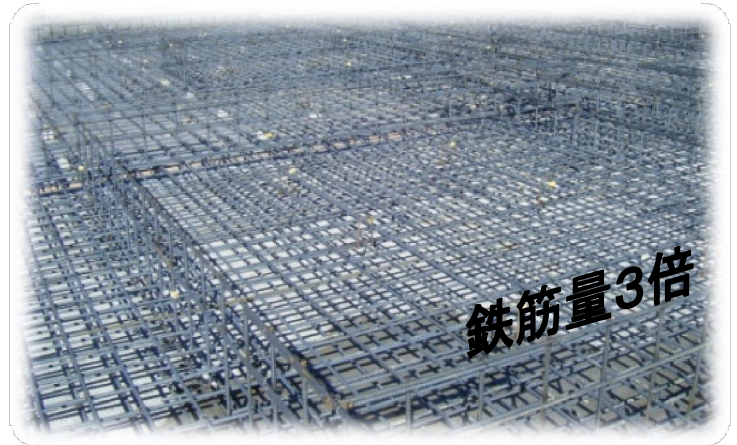
当日は混み合う事も予想されます。

事前にご予約いただけますと助かります



# あなたは家族を 100 年間守れますか？

人生 100 年と言う時代に家の寿命は 25 年。これで私たちの暮らしはまもれるでしょうか？



頑丈な構造体で自然災害にも安心  
そして外壁のメンテナンスはフリー

冬あたたかく温泉気分

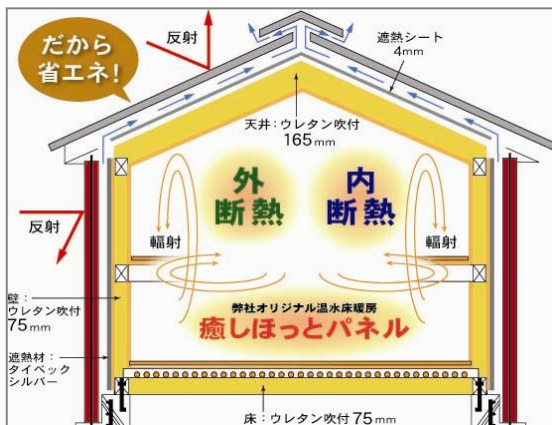
夏涼しく高原気分

たくさんの工夫で生まれた  
超高気密・高断熱住宅

～こんな暮らしの感動をお届けしたい～

★ さらに電気代がかからないってすごい!

3万円戻る!



横浜市瀬谷区  
K様邸

家族構成：ご夫婦・お子様 2人  
竣工：2010年8月  
延床面積 30 坪・太陽光パネル 3<sup>※</sup>搭載

	3月	4月	5月	6月	7月	8月	9月	10月	11月	12月	1月	2月	年間
電気使用料金	9,179	6,809	4,161	4,987	6,769	5,716	7,476	5,163	7,315	8,469	12,989	12,239	91,272
充電金額	11,088	15,168	12,672	7,008	10,368	7,632	8,448	6,912	8,736	9,696	14,112	9,936	121,776
差し引き金額	-1,909	-8,359	-8,511	-2,021	-3,599	-6,245	-6,177	-1,749	-1,421	-1,227	-1,123	-2,303	-30,504

単位：円

お問い合わせはお電話にて承ります