

～ **2,000万円** 以下でできる
「超省エネ煉瓦の家」～

3日間で大反響!!
引き続き相談会
開催します

新発表

高断熱・高気密 耐震煉瓦の家

木造軸組み
+
鉄筋レンガ積み
のW構造



太陽光 (3KW)
床暖房
LED電球 (10個)
を標準装備

好評につき今週も開催

〈新商品発表個別相談会開催〉

10/15(土)16(日)

当日は混み合う事も予想されます。
事前にご予約いただけますと助かります



～来場された方の声～

レンガの家は高いと思っていましたが自分達でも十分建築できると目からウロコでした。(S様 9日来場)

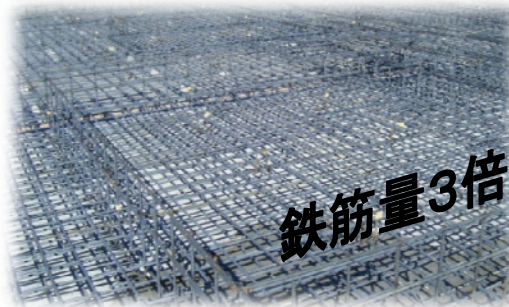
この電気代のデータに引きつけられてまた来てみました。スゴイ省エネ性能ですね。(M様 9日来場)

地震の後で建築はどうしようかと思っていましたがこの頑丈さなら大丈夫と思いました。具体的なプランをしたいです (Y様 9日来場)

築20年のモデルハウスを見ましたが痛みがない事にびっくりしました。真冬に泊ってみたいですね。(T様 8日来場)

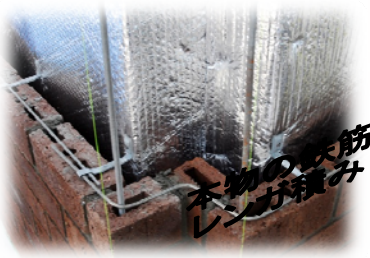


ビルが建つ基礎



鉄筋量3倍

頑丈な構造体で自然災害にも安心そして外壁のメンテナンスはフリー



本物の鉄筋レンガ積み



骨太構造体

たくさんの工夫で生まれた超高気密・高断熱住宅

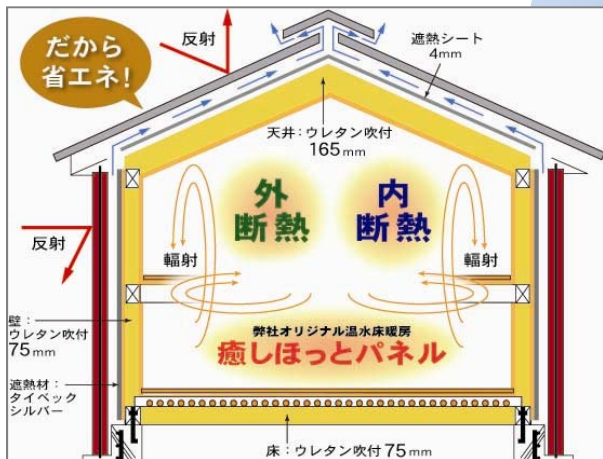


厚いウレタン断熱冷蔵庫の5.5倍

～こんな暮らしの感動をお届けしたい～

冬あたたかく温泉気分

夏涼しく高原気分



★さらに電気代がかからないってすごい!

3万円戻る!

横浜市瀬谷区 家族構成：ご夫婦・お子様2人
K様邸 竣工：2010年8月
延床面積 30坪・太陽光パネル3*搭載

	3月	4月	5月	6月	7月	8月	9月	10月	11月	12月	1月	2月	年間
電気使用料金	9,179	6,809	4,161	4,987	6,769	5,716	7,476	5,163	7,315	8,469	12,989	12,239	91,272
充電金額	11,088	15,168	12,672	7,008	10,368	7,632	8,448	6,912	8,736	9,696	14,112	9,936	121,776
差し引き金額	-1,909	-8,359	-8,511	-2,021	-3,599	-6,245	-6,177	-1,749	-1,421	-1,227	-1,123	-2,303	-30,504

単位：円

お問い合わせはお電話にて承ります